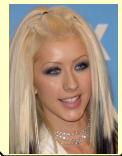
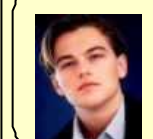


LA INFLUENCIA DE TUS ÍDOLOS



Existen personas lejanas a nosotros que miramos de distinta forma, pues tienen poder, belleza, riqueza, elegancia, generosidad, éxito, etc., son personas distinguidas socialmente que tendemos a imitar.

Existen otras personas, cercanos a nosotros, que las consideramos especiales porque nos brindan su ayuda y siempre podemos contar con ellos (padres, hermanos, amigos/as, profesores, familiares, etc.).



Vivimos un momento de gran influencia por parte de los medios de comunicación.



Ésta influencia se caracteriza por la creación de mitos, sobre todo entre la juventud, que generan riqueza, intereses y consumo en torno a ellos.



Las personas lejanas a ti, que admiras sin haberlas tratado personalmente, las conoces a través del cine, televisión o a través de sus canciones.

Querrías parecerte a ellos o relacionarte con ellos, sin embargo, están creados para ser un producto de marketing y vender su imagen

¡LOS HAS IDEALIZADO Y PUEDEN NO TENER LAS CUALIDADES QUE TU ADMIRAS!

LA INFLUENCIA DE TUS ÍDOLOS



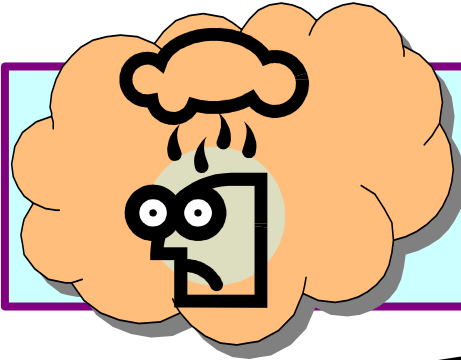
Si realizas un análisis de las características de tus ídolos, puedes descubrir que lo que valoras de éstas personas puede ser:

Un producto publicitario que carece de valores y de interés

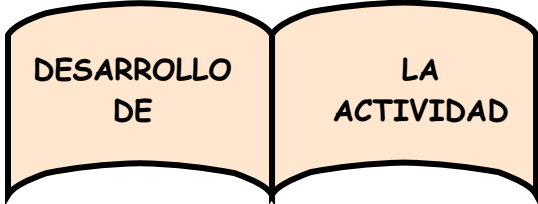
Un sueño, un deseo que en ti quieres realizar



En la combinación de ambas realidades está la verdad



Con el fin de que sepas la vida en la que se desenvuelven, que no todo es bonito en la vida de tus mitos, ni su vida es tan ideal, te proponemos la siguiente **ACTIVIDAD**, que te debe llevar a valorar la información que tú tienes enfrentándola a la opinión que tienen tus compañeros y compañeras sobre ellos.



1

Formad grupos de 3 o 4 personas y cada uno debe citar dos o tres nombres de ídolos suyos de cualquier campo o actividad humana justificando por qué se les admira (belleza, inteligencia, generosidad, profesionalidad, etc.)

1º

--	--	--

POR QUÉ:

LA INFLUENCIA DE TUS ÍDOLOS



2°

--	--	--

POR QUÉ:

3°

--	--	--

POR QUÉ:

4°

--	--	--

POR QUÉ:

Elegid dentro del grupo, de entre todos los casos propuestos

En **primer lugar**, quien creáis que menos coincide su imagen con lo que realmente es
En **segundo lugar**, quien penséis que su forma de ser coincide bastante con lo que proyectan los medios de comunicación.

2

Nombres
elegidos

En primer lugar

En segundo lugar

--

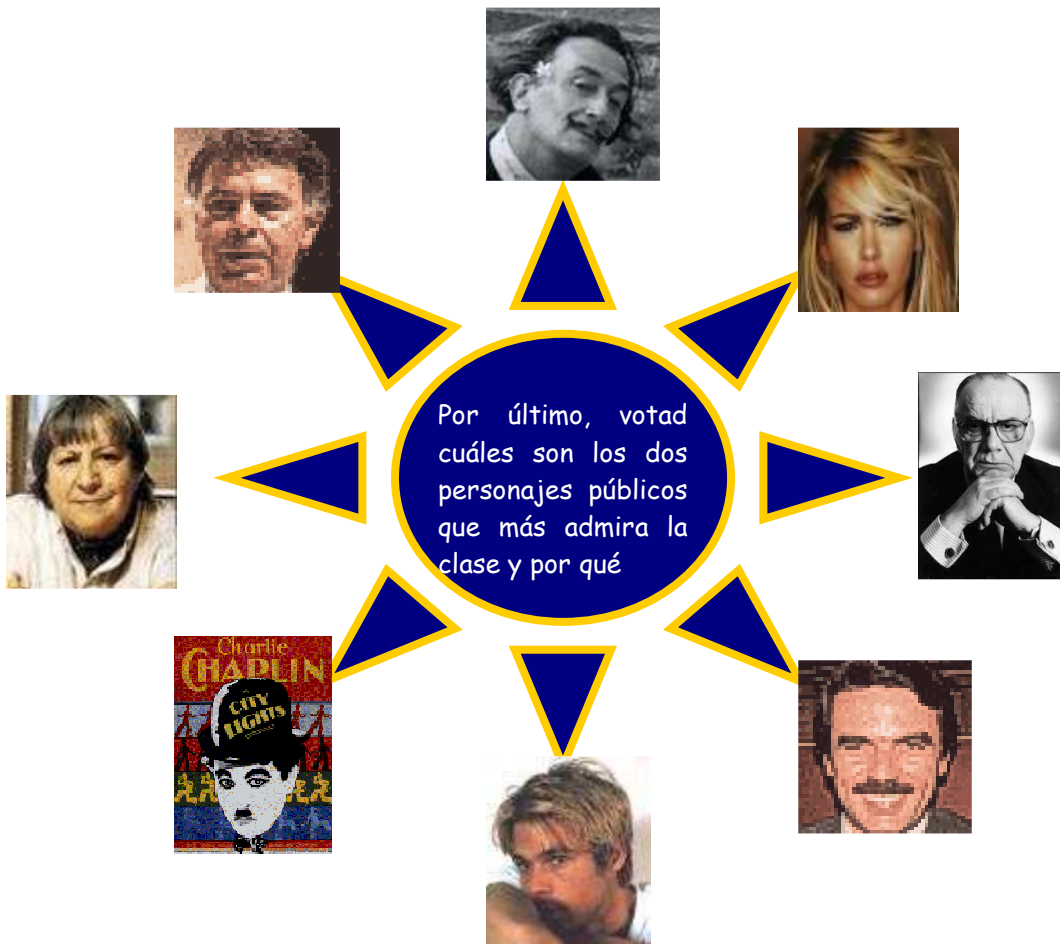
--

LA INFLUENCIA DE TUS ÍDOLOS



3

Una vez seleccionados los personajes anteriores, comentadlos con toda la clase



Nombres elegidos por la clase

Por qué se admira a éstos personajes: