

TU VERDADERA IMAGEN



Mi amiga Ana es una chica de 15 años.

Ana es estupenda: sabe ser una verdadera amiga, transmite alegría, es positiva, le gusta la vida y cuando la necesitas, siempre está ahí. Es casi perfecta en todo: es inteligente, obtiene buenas notas sin un gran esfuerzo, aunque se exige mucho a sí misma.

Salí con un chico desde hace unos pocos meses. Todo iba muy bien, pero poco a poco, Ana, (que pensaba que estaba gordita), empezó a adelgazar, pues creía que si perdía peso, estaría mejor y le gustaría más a su novio



En realidad, cada día se parecía más a un esqueleto, y por más que le insistíamos, ella insistía que tenía que adelgazar para poder mirarse en el espejo.



En los recreos tiraba los bocadillos que traía de casa.

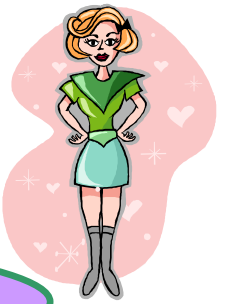
Cada vez que comía, vomitaba lo que había comido.

A la hora de cenar, nunca tenía hambre.



Actualmente, Ana se encuentra ingresada en un hospital, siguiendo un tratamiento contra la anorexia

TU VERDADERA IMAGEN



DESARROLLO DE LA ACTIVIDAD

1

Formad grupos de 3 ó 4 personas. Leed el caso de Ana y comentad aquellos aspectos que más os llamen la atención. Elegid a un compañero/a que modere y a otro/a que tome nota, y responded a las siguientes preguntas (disponéis de 20 minutos):

¿Cuál es el problema que tiene Ana?



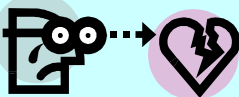
¿Conocéis algún caso parecido? ¿Como ha terminado?



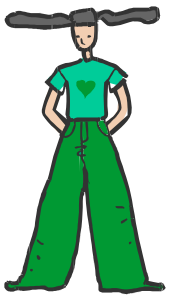
¿A qué causas crees que se debe la situación de Ana?



¿Cuál crees que sería la mejor forma de resolver estos problemas?



LA IMPORTANCIA DE TU IMAGEN



2

Haced una puesta en común con las respuestas anteriores entre toda la clase unificando todos los criterios

1ª



Empty pink rectangular box for the first response.

2ª



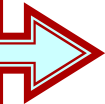
Empty pink rectangular box for the second response.

3ª



Empty pink rectangular box for the third response.

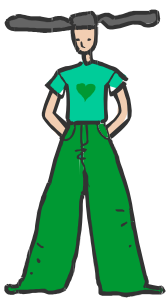
4ª



Empty pink rectangular box for the fourth response.

A visual equation on a green background with an orange border. On the left is a photograph of a woman with a sad expression. In the middle is a red plus sign. To the right of the plus sign is a cartoon illustration of a fast-food meal (burger, fries, and a drink) on a light green circular background with small stars. To the right of the meal is a red equals sign. On the far right is a photograph of the same woman smiling.

LA IMPORTANCIA DE TU IMAGEN



3

Realizad un debate sobre los siguientes aspectos

¿Qué os ha llamado más la atención de esta historia?

¿Hay diferencias de opinión entre las chicas y los chicos en relación al aspecto físico? ¿Por qué?

¿Os habéis sentido bien realizando ésta actividad? ¿Creéis que todo lo que se ha dicho de la anorexia son exageraciones? ¿Por qué?

Al hablar de este tema con tus compañeros y compañeras, te ha servido para verlo de otra manera?