

CUESTIONARIO PARA EVALUAR ACTITUDES ANTE LOS ROLES SEXUALES



1ª PARTE: EL MALTRATO A LAS MUJERES

ALUMNO/A:

CURSO:

PREGUNTA	SI	NO	¿POR QUÉ?
¿Te disgusta que una compañera sea delegada? ¿Crees que un chico lo puede hacer mejor que una chica?			
¿Te parece bien que el instituto lo dirija una mujer y no un hombre? ¿Crees que tienen las mujeres diferente capacidad para tomar decisiones importantes?			
¿Consideras justo que a igualdad de trabajo, el sueldo del hombre sea superior al de la mujer?			
¿Crees que en una discusión entre un chico y una chica, siempre deben imponerse las razones del chico?			
¿Te importa que tu madre trabaje fuera de casa? ¿Que tu padres haga las labores de casa?			
¿Debe ser tu hermana o tu madre quienes siempre hagan las tareas de la casa?			
¿Crees que los hombres y las mujeres pueden realizar el mismo trabajo?			
¿Piensas que las mujeres tienen malas intenciones y los hombres son más nobles?			

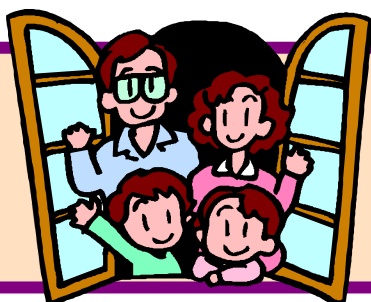
PREGUNTA	SI	NO	¿EN QUÉ CASOS?
¿Crees que la violencia física puede tener alguna justificación entre hombres y mujeres?			
En los casos que has conocido de maltrato (en TV o en los periódicos), ¿Cómo crees que se siente el maltratador? ¿Por qué crees que lo hace?			

2ª PARTE
ACTIVIDAD PRÁCTICA



Para el buen funcionamiento de la familia, ¿qué actitudes crees tú que son más adecuadas?

PREGUNTA	SI	NO	¿POR QUÉ?
Respeto			
Autoridad			
Diálogo			
Castigo			
Privilegios del varón			
Mostrar afecto			
Dependencia de la mujer del hombre			



Pasad a continuación a debatir, primero en pequeño grupo, y luego, entre toda la clase, las respuestas que ha dado cada alumno/a con el fin de establecer cuál o cuáles de estos factores puede influir para atajar este tipo de violencia o, en caso contrario, aumentarla más todavía.