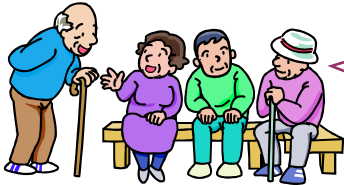


# AISLADOS EN LA MONTAÑA



Nos cuenta un veterano profesor, ya jubilado, que hace aproximadamente 45 años vivió, junto con otro profesor y 30 alumnos, una experiencia inolvidable.



Pretendían pasar 5 días en un lugar de los Pirineos alojados en tiendas de campaña con el objeto de disfrutar de un paisaje diferente y sobre todo, entrar en contacto con un elemento desconocido para todos: **LA NIEVE**



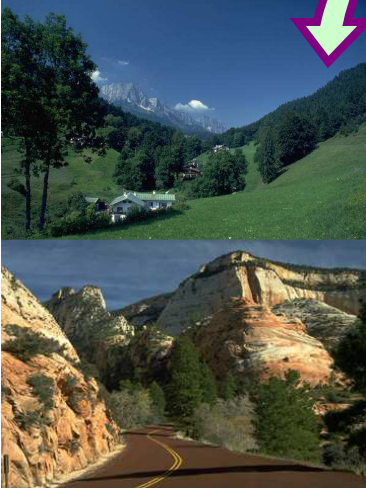
El lugar había sido descrito como un valle totalmente rodeado de montañas en el que aún quedaban ciertas zonas totalmente cubiertas de nieve donde disfrutar jugando con ella.



El campamento se establecería en el llano, y a partir de aquí, se harían las excursiones programadas.

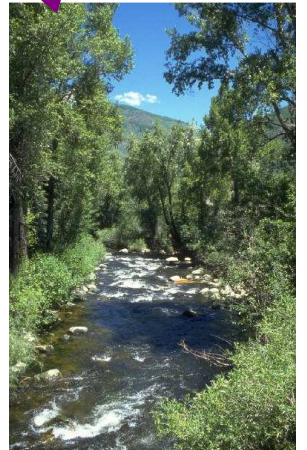


# AISLADOS EN LA MONTAÑA



Solo había una carretera de acceso, 30 km. de asfalto y 15Km pista de tierra .

Se les aseguró que el lugar era utilizado por pastores y que posiblemente pudiera haber alguna casa de campo habitada.



Aunque era el inicio de la primavera, las temperaturas se preveían bajas. El viaje se realizó sin incidentes, aunque la carretera de acceso, sobre todo el tramo sin asfalto, era muy peligrosa por las curvas y desniveles.

En cierto punto del camino hubieron de parar para retirar una serie de rocas desprendidas de la montaña.

Siguieron el camino y a 300 metros se oyó, a pesar del ruido del motor, un gran estruendo.

Un profesor y el conductor bajaron a inspeccionar lo ocurrido

Se había producido un gran desprendimiento que cortaba la carretera en un tramo de 50 metros. Era imposible dejar expedita la carretera con los medios de que se disponían, no podían continuar ni tampoco regresar.



# AISLADOS EN LA MONTAÑA



Decidieron seguir adelante y acampar en un lugar que se encontraba a dos kilómetros del lugar del desprendimiento, con la esperanza de que en ese tiempo se limpiase la carretera, ya que preveían que algún profesor diese aviso a las autoridades.

## BALANCE DE LA SITUACIÓN

### ALIMENTOS PARA 5 DÍAS



- Pan
- Embutidos
- Pescado salado
- Frutas
- Leche en polvo
- Queso
- Latas diversas

### UTENSILIOS DISPONIBLES

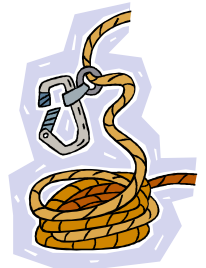
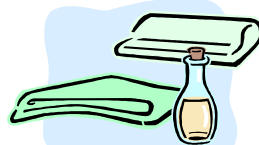


- 1 Pico y pala
- Varias varas de madera
- 2 rollos de cuerda gruesa
- 1 rollo de cuerda fina
- 1 rollo de alambre
- 4 tiendas de campaña
- Mantas
- 1 botiquín bien completo
- 2 infiernillos eléctricos que funcionan con la batería del coche

### PERSONAS



- 30 alumnos
- 2 profesores
- 1 conductor



# AISLADOS EN LA MONTAÑA



Instalado el campamento, los profesores, el conductor y los alumnos se reúnen para estudiar la situación, tras inspeccionar los alrededores.



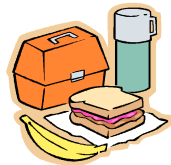
Podía ocurrir que se tardase más de lo previsto en poder utilizar la carretera



No encontraron a ningún pastor



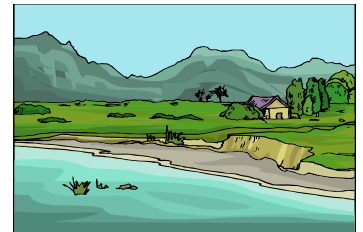
No había ninguna casa de campo habitada



Solo había comida para cinco días



En el valle podían encontrar: agua abundante, nidos de aves que ponían y empollaban huevos, un riachuelo en el que se veían algunas truchas



No disponían de ningún medio técnico para comunicarse con las familias o las autoridades ni radio para saber qué estaba ocurriendo fuera del valle (no había cobertura para móviles)





# AISLADOS EN LA MONTAÑA

## ACTIVIDAD PRÁCTICA



¿Cómo han de organizarse hasta poder ser rescatados?

1º)

2º)

3º)

4º)

¿Qué hacer si se acaban los alimentos disponibles?

1º)

2º)

3º)

4º)

¿Cómo actuar si cambian las condiciones meteorológicas?

1º)

2º)

3º)



## AISLADOS EN LA MONTAÑA

¿Qué actividades de ocio y entretenimiento se pueden desarrollar en esa situación?

1º)

2º)

3º)

¿Cómo atender a alguno de los excursionistas si sufría algún accidente o enfermaba?

1º)

2º)

3º)

4º)