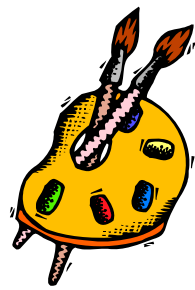
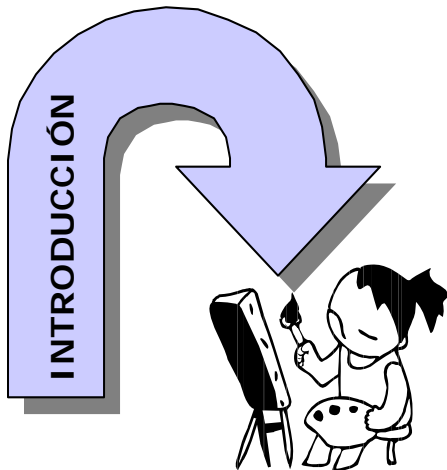




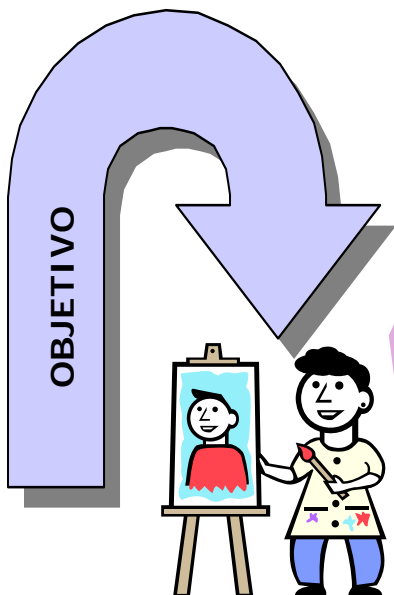
DIBUJA TU GRUPO



(1^{ER} CURSO DE LA E.S.O.)



Es importante que te detengas a pensar cómo imaginas a tu grupo, que representación mental tienes de él. Es una forma diferente de ver cuál es tu actitud ante él, que le pides o exiges, que te da, qué valor le das, que influencia ejerce sobre ti, etc.



Consiste en hacer una representación gráfica que contenga los elementos y rasgos esenciales que para ti son imprescindibles para caracterizar a tu grupo.

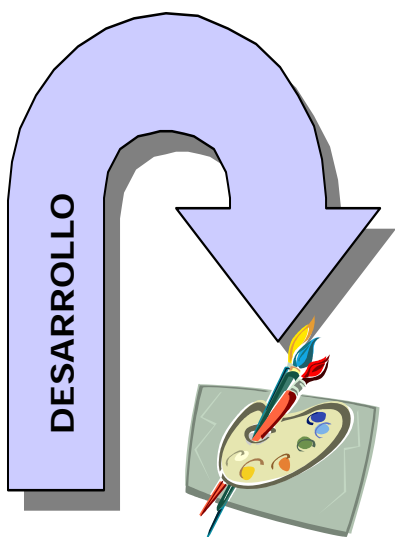
Puedes incluir cualquier rasgo, imagen, detalle, aspecto (individual o colectivo) más característico o más representativo del curso.



DIBUJA TU GRUPO



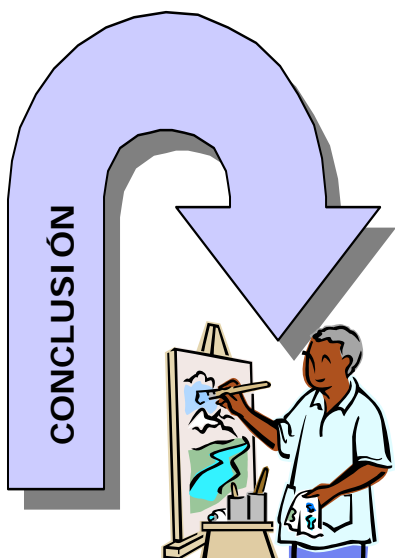
(1^{ER} CURSO DE LA E.S.O.)



No importa demasiado que no sepas dibujar bien. Aunque sea de forma esquemática será válido que lo dibujes si es representativo. Demuestra con ello tu agudeza e ingenio.

Eso sí, debes tomártelo en serio/a. Ello no significa que en tus aportaciones deje de estar ausente el humor o la crítica constructiva, pero sin bromas ni burlas.

Reunidos en pequeños grupos, podéis hacer un dibujo cada uno de los miembros del grupo, o bien, un solo dibujo por grupo en el cual hayáis participado todos con vuestras aportaciones.



Una vez terminado, se procede a explicar lo que significa cada dibujo y, por último, se hace una votación general (lo más objetiva posible) para elegir cuál es el dibujo mas representativo del grupo.

Este dibujo quedará expuesto en la clase durante todo el curso académico.



DIBUJA TU GRUPO



(1^{ER} CURSO DE LA E.S.O.)

